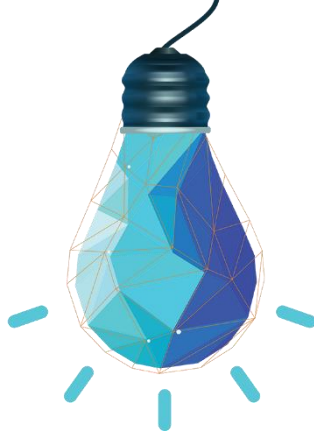


A FACULDADE 2 DE JULHO APRESENTA:

LABORATÓRIO DE
EMPREENDEDORISMO
CRIATIVIDADE
E INOVAÇÃO





O que é o LABECI?

O **Laboratório de Empreendedorismo, Criatividade e Inovação** é uma atividade de extensão e visa estimular a formação empreendedora e o pensamento sobre os caminhos profissionais de forma inovadora e criativa. As atividades abordam os conceitos e ferramentas relacionadas à criatividade, liderança e possibilidades de realização de projetos inovadores. O Labeci busca aproximar os cursos de graduação da Faculdade, bem como os de pós-graduação *lato sensu* da Instituição, ex-estudantes, funcionários, professores da F2J e a comunidade local.

Objetivos do Laboratório:

GERAL: Estimular e desenvolver a cultura empreendedora na Faculdade 2 de Julho através de diversas práticas e concepções, buscando o aprimoramento a partir da inovação e da criatividade, promovendo, ampliando e disseminando conteúdo sobre empreendedorismo e as suas diferentes abordagens.

ESPECÍFICOS: Aplicar conhecimentos sobre empreendedorismo na prática a partir de uma abordagem transdisciplinar. Envolver os cursos de graduação e de pós-graduação da Faculdade 2 de Julho na cultura empreendedora. Integrar os estudantes dos cursos de graduação e da pós-graduação. Fomentar a constituição da empresa júnior da Faculdade 2 de Julho. Aproximar a Faculdade 2 de Julho dos seus ex-estudantes e da comunidade.



Metodologia

As atividades vão ocorrer em módulos, conforme descrição seguinte:

- **MÓDULO PRESENCIAL:** serão atividades teóricas e práticas com estudos de cases e dinâmicas, cuja metodologia será da aprendizagem participativa.
 - Carga horária do módulo: 15 horas
 - Data da 1ª fase da atividade presencial: 16 a 20 de julho de 2018. (Das 18:30 às 21:30 horas).
- **MÓDULO DE ATIVIDADES EM PLATAFORMAS:** Essas atividades serão desenvolvidas via moodle/redes sociais e em outras redes que possibilitam a convergência e a difusão. As atividades deste módulo acontecerão concomitantemente com o Módulo Presencial.
 - Carga horária do módulo: 15 horas
- **MÓDULO ESPECÍFICO DE INTERVENÇÃO:** Ciclo voltado, especialmente, para os estudantes da graduação e da pós-graduação da Faculdade 2 de Julho, que desejam desenvolver projetos práticos. Neste módulo, os estudantes da pós-graduação e professores serão monitores. As atividades serão definidas, conforme o decorrer do Módulo Presencial. Este momento será desenvolvido a partir da concepção de mentoria.
 - Carga horária do módulo: 15 horas



A Certificação:

Os participantes que forem aprovados nos três módulos serão certificados com carga horária total. Os demais participantes serão certificados com a carga horária do módulo que logrou aprovação. Exige-se a presença e participação de 75% nas atividades de cada módulo.

Os estudantes de Pós-graduação poderão ser certificados nessa categoria mediante as contribuições para o desenvolvimento das atividades práticas dos estudantes da graduação.

Qual é o público-alvo:

Preferencialmente os estudantes de graduação da Faculdade 2 de Julho, sem prejuízo da participação dos estudantes de pós-graduação *lato sensu*, bem como ex-estudantes, funcionários, professores e pessoas da comunidade.

Informações Gerais:

Quantidade de vagas: 50 vagas

As vagas poderão ser remanejadas entre os segmentos quando a demanda de um segmento for inferior à oferta de vagas.

Local: Faculdade 2 de Julho

Dias: 16 a 20 de Julho de 2018



Inscrições:

As inscrições devem ser feitas através do formulário que está disponível no

link: <https://goo.gl/forms/tjplTsK1cvUr4xBn2>

- As pessoas selecionadas serão comunicadas por e-mail.
- As inscrições serão até o dia 10 de julho de 2018.
- As inscrições serão gratuitas.

Os palestrantes:

Professores e Mediadores / Palestrantes Convidados

Camila Botto – Professora da F2J.

Cleidiana Ramos – Professora da F2J.

Danila Conceição – Professora da F2J.

Dina Lopez – Apresentadora e gestora da TV Kirimurê.

Efson Lima – Professor da F2J.

Gilson Vieira – Professor da F2J.

Graça Neves – Professora da F2J.

José Soares - Consultor do Sebrae.

Mercya Carvalho – Professora da F2J.

Karina Oliveira – Professora da F2J.

Vera Lúcia – Professora da F2J.

Thiago Carvalho – Professor da pós-graduação da F2J.



Conteúdo Programático

Extensão universitária e comunitária.

Empreendedorismo e suas diferentes abordagens. Empreendedorismo Social/Cultural/Ambiental/Tecnológico/Solidário.

Economia colaborativa/compartilhada.

Negócios. Negócios sociais.

Inovação

Incubação

Práticas Universitárias Empreendedoras – Startups. Empresa Júnior. Ligas

Universitárias e outras possibilidades.

Inteligência Emocional

Comunicação e Empreendedorismo. Design Thinking. Marketing

Liderança/Consultoria/Coach.

Pitch – Apresentação de projetos.

O conteúdo previsto não é exaustivo, podendo ser adaptado pelos professores convidados e dialogado com os participantes.